

# CÂBLAGE ET INTÉGRATION ÉLECTRIQUE

Nos réalisations répondent aux contraintes spécifiques de votre process et font l'objet d'un contrôle qualité (essais fonctionnels et de routine).



**Armoires, coffrets, tableaux**



**Salle de commandes**



**Équipements HTA**



**Équipements nucléaires**

## Armoires, coffrets, tableaux

MASSELIN Fabrication réalise des armoires de distribution, de contrôle commande, d'automatisme.

### Une solution sur demande

Ces réalisations sont faites pour des conditions de fonctionnement en courant nominal jusqu'à 4 000 A, et autre sur demande.

### De basse à la haute tension

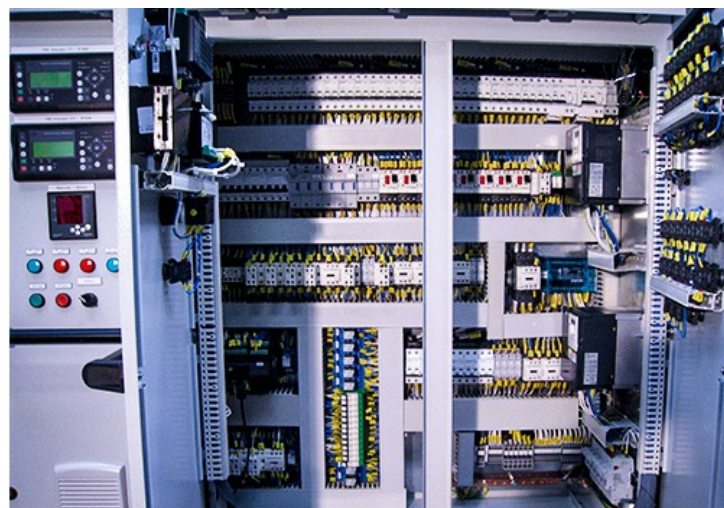
Un large choix est possible et réalisable selon votre projet et vos besoins.

### Avantages

- ✓ Solution rapide et de qualité
- ✓ Jusqu'à 4000 A
- ✓ Matériel de qualité

### Caractéristiques

- ✓ Acier, inox, ou aluminium
- ✓ Dimensions : sur mesure ou standard



- ✓ Indices IP et IK : En fonction des besoins

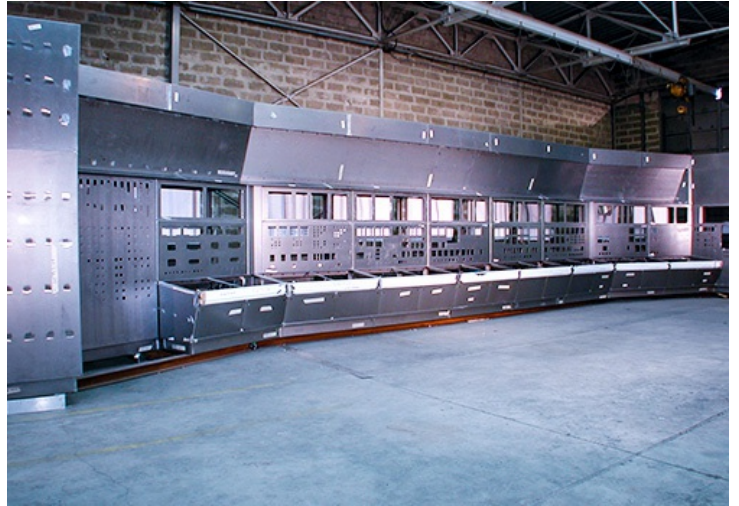
## Salle de commandes

Nous concevons et réalisons des salles de commande complètes pour tout process industriel avec ou sans câblage.

Conçus par nos techniciens qualifiés, des caissons informatiques sont fabriqués pour permettre l'installation de matériels informatiques et leur intégration dans le mobilier destiné aux salles de commandes.

### Avantages

- ✓ Sur mesure
- ✓ Modularité



## Équipements HTA

Nous réalisons des équipements HTA en aluminium ou en acier.

Équipements avec des dimensions standards ou sur mesure pour la conception de panneaux démontables, de doubles portes, de renforts spéciaux...

### Avantages

Nous avons la possibilité de vous proposer une solution en fonction de votre cahier des charges et grâce à notre savoir-faire dans les équipements HTA.



## Équipements nucléaires

Grâce à une forte expérience dans le domaine du nucléaire MASSELIN Fabrication vous propose des solutions adaptées aux exigences nucléaires des donneurs d'ordre.

Le respect des règles de conception et de construction des équipements électriques (RCCE) de l'îlot nucléaire, vous garantit une prestation de qualité.

### Avantages

- ✓ Possibilité de réaliser des équipements K1, K2, K3
- ✓ QMOS et DMOS
- ✓ Peinture bicolore et/ou décontaminable

### Caractéristiques

- ✓ Acier, inox, ou aluminium



✓ Dimensions : sur mesure ou standard

✓ Indices IP et IK : En fonction des besoins

## EN SAVOIR PLUS

---



[Plan du site](#) |

[Mentions légales](#) |

[Les sites du Groupe](#)

